

ESPONDEILHAN - Restaurant scolaire-4
Du 12/01/2026 au 16/01/2026

Menu



Lundi

Céleri râpé 🥕 - Vinaigrette façon cocktail
 Croziflette au fromage
Yaourt arôme (régional) 🥛
Orange Bio 🌿

Mardi

Taboulé d'hiver (**semoule Bio**) 🌿
 Rôti de porc artisanal VPF 🥓 - Sauce au jus
 /Palet végétarien à l'italienne
 Chou fleur CE2 persillé 🥬
 Saint Nectaire AOP 🍷
 Liégeois chocolat

Mercredi

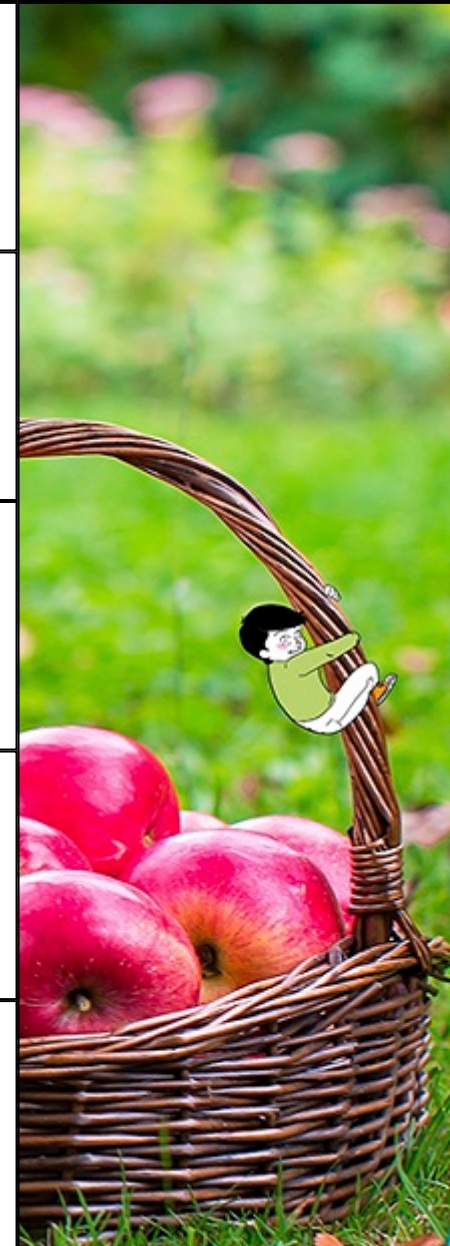
Potage de légumes verts (concentré)
 Escalope de dinde FR 🇫🇷 - Sauce paprika
 /Filet de colin d'Alaska MSC 🐟 - Sauce paprika
Riz Bio Pilaf 🌿
Saint Môret Bio 🌿
 Clémentine

Jeudi

Chou blanc râpé - Vinaigrette au sésame
 Bolognaise de boeuf 🇫🇷 🍷
 /Bolognaise au thon
Fusilli Bio 🌿
Emmental Bio râpé 🌿
 Compote fraîche **pomme Bio** mangue 🌿 🍷

Vendredi

Cake du chef olives et fromage 🍷
 Filet de Poisson pané MSC 🐟
 Epinards à la vache qui rit
 Suisse sucré
 Kiwi 🇫🇷



Menus suceptibles de variation selon les approvisionnements.
Veillez vous referer au corps du bon de livraison ci dessous pour l'origine des viandes.